

Une vision globale de la situation

Il s'agit **d'un ensemble de connaissances et de méthodes** permettant d'avoir une vision globale d'une situation, d'un problème ou d'une difficulté donnée.

L'approche systémique permet...

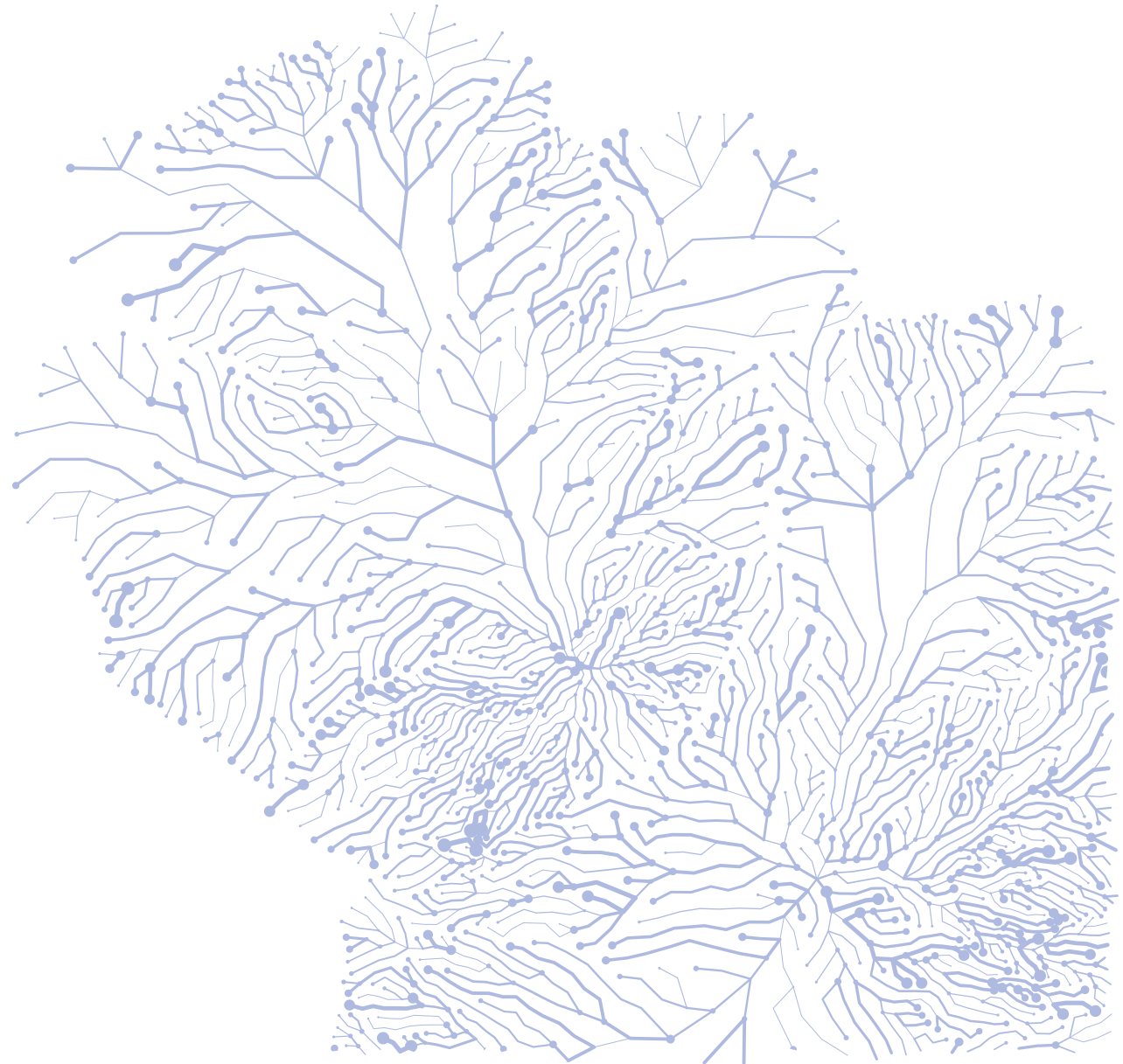
D'appréhender la personne, le couple, la famille, le groupe social, le groupe de travail comme un système.

De replacer l'individu dans ses réseaux d'appartenance, dans son institution.

De découvrir les modes de fonctionnement et les effets propres à chaque système.

De clarifier son positionnement professionnel.

L'approche systémique



Se former à l'approche systémique

1^{er} Cycle

1^{re} année

Prérequis

- ✓ Cette formation est accessible aux professionnels du champ médico-social ayant une pratique dans la relation d'aide ou dans l'encadrement d'équipe.

Objectifs

- Situer le modèle systémique dans une perspective évolutive des systèmes de pensée.
- Lire la complexité de toute situation en tenant compte des multiples réalités qui la composent.
- Définir les concepts de base de cette approche et identifier les théories auxquelles ils se réfèrent.
- Développer une orientation systémique dans ses méthodologies d'intervention.
- Identifier son implication, les résonances dans les interventions réalisées.

Durée :
16 jours soit 112h

Dates :
Démarrage en mars

Lieu : Reims

Coût : 2500 €*
* -10% pour toute inscription individuelle

1^{ère}
année

Taux de satisfaction 2023



83% des personnes qui ont répondu sont très satisfaites de la première année cycle « Se former à l'approche systémique »

17% sont satisfaites.

Se former à l'approche systémique 1^{er} Cycle

2^e année

Prérequis

- ✓ Cette formation est accessible aux professionnels du champ médico-social ayant une pratique dans la relation d'aide ou dans l'encadrement d'équipe.
- ✓ Avoir acquis les notions de base de l'approche systémique.
- ✓ Un entretien préalable à l'inscription est nécessaire si les professionnels ont obtenu ces acquis auprès d'un autre organisme de formation.

Objectifs

- Utiliser les concepts de base de l'approche systémique pour comprendre les situations professionnelles rencontrées.
- Définir et utiliser le génogramme, le mythe et les loyautés dans sa pratique.
- Prendre en compte son implication personnelle et ses effets dans les interventions.
- Réaliser des interventions qui intègrent analyse et méthodologie systémiques, en tenant compte de son positionnement professionnel, de son style et du contexte d'exercice.

Taux de satisfaction 2023

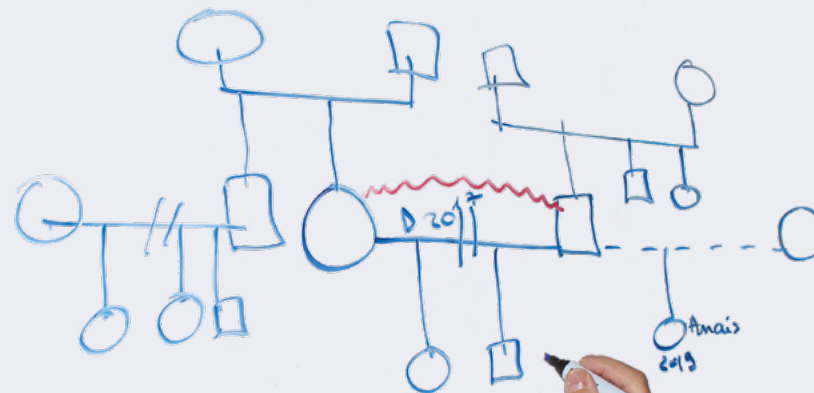


Pour la deuxième année :

100% des stagiaires qui ont répondu sont très satisfaits

Le génogramme

Un outil d'analyse du système familial



Durée :

16 jours soit 112h

Dates :

Février ou mars

Lieu : Reims

Coût : 2500 €

2^e
Année



Se perfectionner à l'approche systémique et à la thérapie familiale - 2^e Cycle

Prérequis

- ✓ Être engagé dans une relation d'aide auprès d'enfants, d'adultes, de familles.
- ✓ Avoir suivi le premier cycle.
- ✓ Un entretien préalable à l'inscription est nécessaire si les professionnels ont obtenu ces acquis auprès d'un autre organisme de formation.

Objectifs

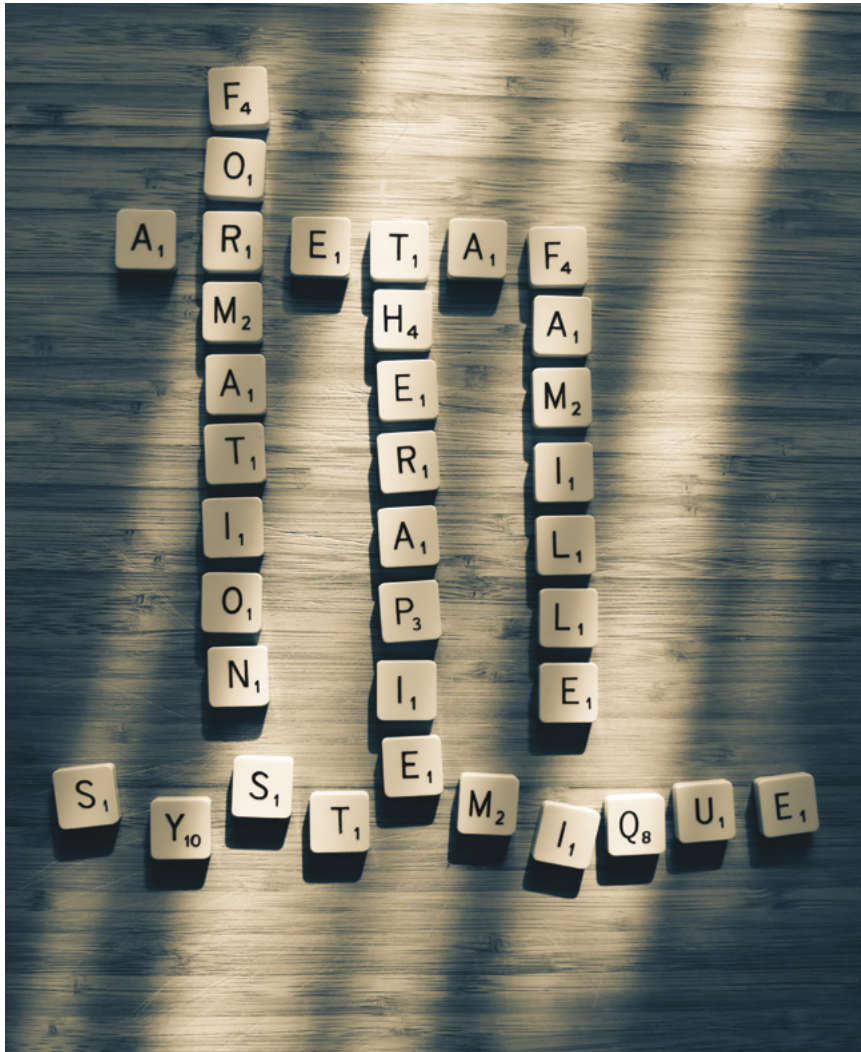
- Mettre en œuvre, grâce à l'articulation théorie-pratique, des modalités d'intervention de type systémique en affinant son positionnement et son style professionnels.
- Travailler avec son implication personnelle et les résonances, dans les situations professionnelles.
- Reconnaître les courants de thérapie familiale et l'éthique qui fondent sa posture professionnelle.
- Utiliser ses connaissances théoriques concernant le deuil, le couple, pour adapter ses interventions dans ces situations.
- Approfondir les techniques d'entretien.

Taux de satisfaction 2023



3 ont répondu sur les 10 envoyés :

100% des personnes qui ont répondu sont très satisfaites du deuxième cycle « Se perfectionner à l'approche systémique »



Durée : 25 jours soit 175H
Dates : Démarrage en février
Lieu : Reims
Coût par année : 3150 €*

3^e
Année

4^e
Année